

# Fiche technique

## TWO SEUL

### Cie Lanabel

Durée : 1h05

Personnes en tournée :

- 3 danseurs
- 2 musiciennes
- 1 chanteur lyrique
- 1 régisseur lumière
- 1 régisseur plateau
- 1 régisseur son
- 1 chargé de diffusion

### PLATEAU

Dimensions minimales

Ouverture : 12m

Profondeur : 10m

Hauteur : 5m

Pendrillonage à l'italienne

Tapis de danse noir sur lequel nous posons notre tapis de danse

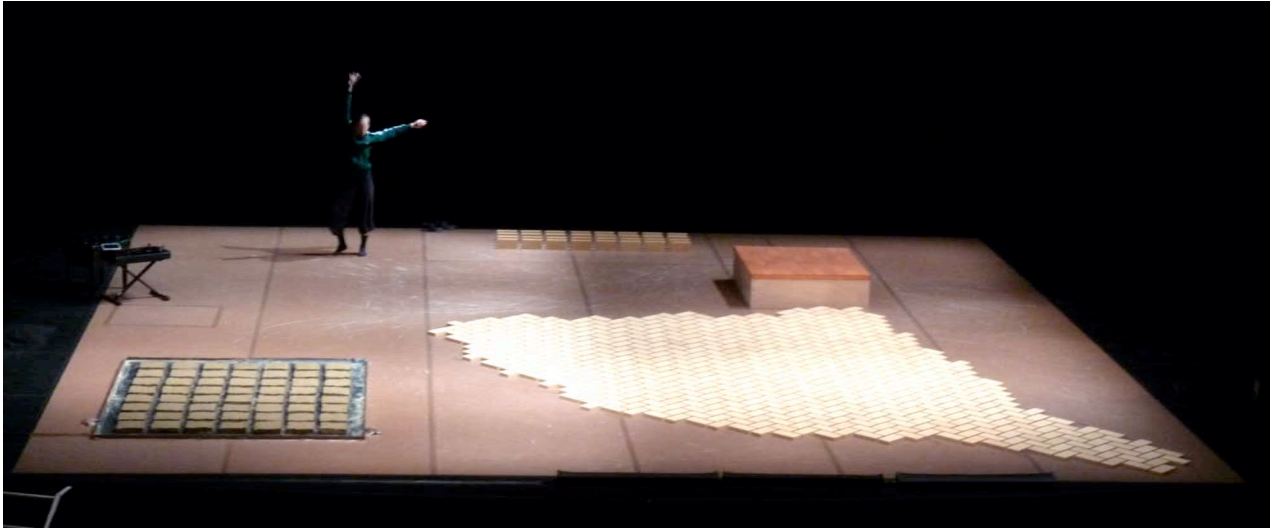
Notre décor est composé des 700 briques posées au sol, ainsi que d'un espace avec des briques en terre crue avec de l'eau, transformée en boue pendant le spectacle.

Amené par la cie

- 6 lés de tapis danse marron 1,6m x 10m
- scotch tapis de danse marron
- 700 briques en terre cuite conditionnées en 50 caisses (poids total 1200kg – poids par caisse 22,4kg)
- lot de 60 briques en terre crue (pour 1 représentation, 2 ou 3 lots selon le nbre de représentation), conditionnées en 10 caisses (poids total d'un lot : 200kg)
- 1 plateforme 1,20mx1,35m
- 1 système de jerrican et tuyau d'arrosage pour amener de l'eau jusqu'à l'espace en terre crue
- petits matériels divers (bois pour fabriquer les briques, seaux bacs à pieds, gants etc.)

A fournir par le lieu

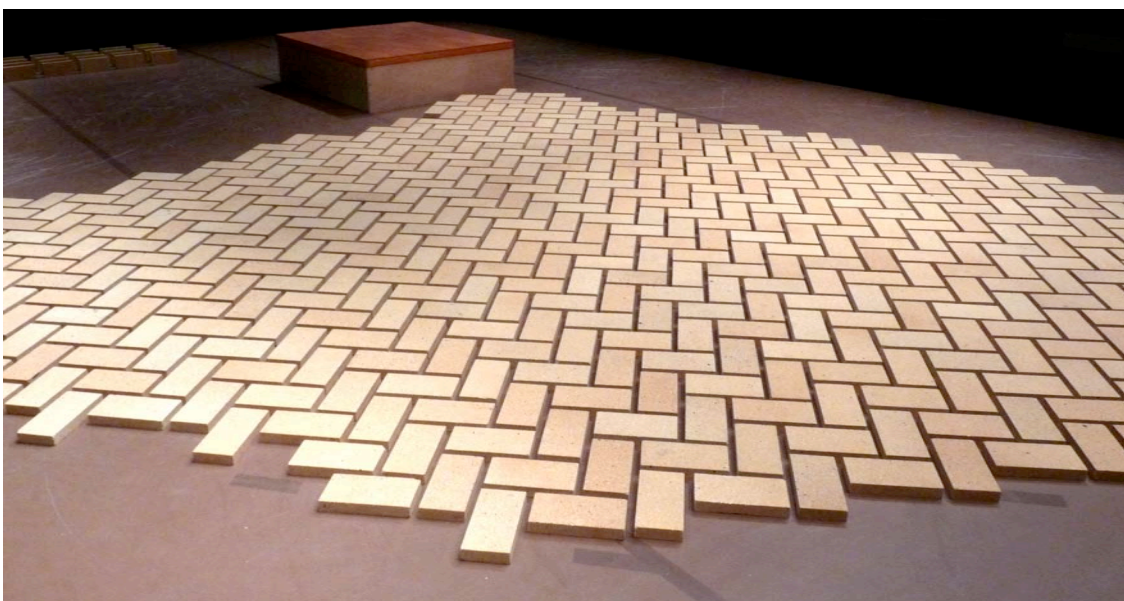
- un grand bac de décantation pour le lavage des ustensiles servant à la terre afin de ne pas boucher les éviers
- un point d'accès à de l'eau proche du plateau et si possible à un évier d'atelier
- un espace pour fabriquer les briques et les faire sécher
- 2 praticables pour la fabrication des briques
- prévoir des charriots pour le chargement et déchargement
- kit de nettoyage (serpillère, balais, seaux...)



**Scénographie - Début spectacle**



**Scénographie - Fin spectacle**



**Les 700 briques à mettre en place tous les jours**





**Briques terre crue – début spectacle**

Ces 56 briques en terre crue sont à confectionner pour chaque représentation.



**Briques terre crue – fin spectacle**

Une danseuse danse uniquement dans cet espace.

A la fin de la représentation, elle sort couverte de terre sèche et va en loge se doucher.  
(nous amenons le nécessaire pour déboucher la douche si besoin)

**LUMIERE**

52 circuits gradués de 2kw  
1 console lumière programmable à séquence

Projecteurs

1 x fresnel 5kw  
10 x PC 2kw (si possible avec volets)  
3 x PC 1kw  
3 x découpes type 613 SX  
5 x découpes type 714 S  
11 x découpes type 614 SX  
18 x PAR 64 CP61  
3 x tubes fluorescents graduables. Tubes type lumière du jour. Si possible TL-MRS 40w/54-765 (posés en rampe en avant-scène)

3 platines de sol

Gélatines

Gel	PC 1kw	PC 2kw	PAR 64	Déc 614	Déc 613	Fluos
#132				9	1	
#119	3	10		7		
L248						3
L203	3	10		2	1	
L202			2	8		
L201			2			

**SON****Régie :**

- Console numérique type Yamaha M7CL, DM1000, CL 5, Soundcraft, Midas Pro 1, M 32, etc.. située **impérativement** dans la salle.
- 1 reverbe Lexicon PCM 91 ou TC-electronic R 4000
- 1 préampli Avalon 737

**Diffusion :**

- Plan principal : 2 kW minimum et plus suivant la salle avec renfort de grave (subs)
- Plan lointain scène : 2 enceintes type C.Heil MTD 112 sur cubes ( h. env 1 m )
- retours danseurs : 2 enceintes type C.Heil MTD 112 sur cubes ( h. env 50 cm)
- retour musiciens : 1 enceinte type MTD 108 au sol  
(voir plan de diffusion )

**Accessoires à fournir :**

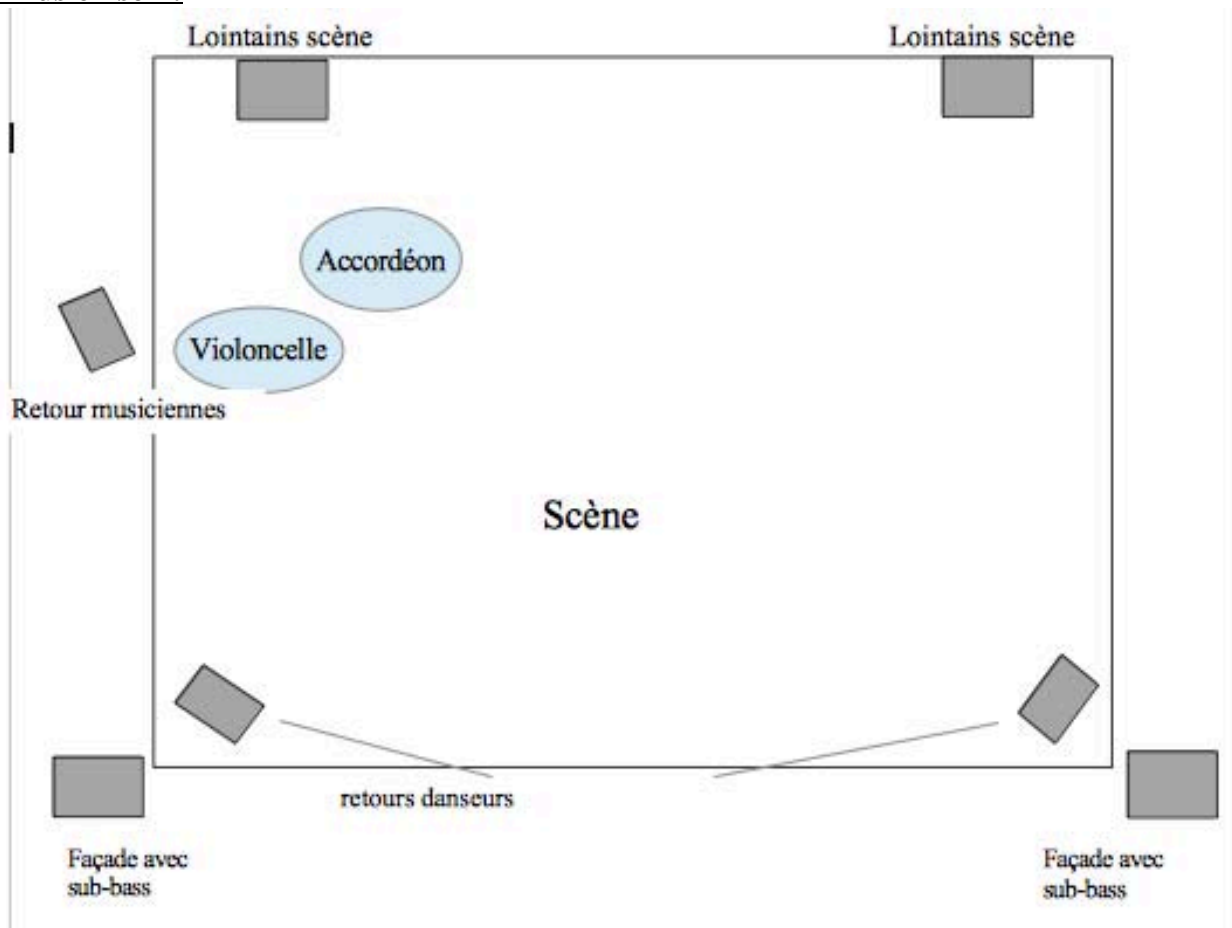
- 2 tabourets de piano noirs, réglables
- 2 pupitres d'orchestre

**Patch :**

1	Reprise plateau 1	Shure Beta 91 ou SM393	
2	Reprise plateau 2	Shure Beta 91 ou SM393	
3	Reprise plateau 3	AKG C417*	
4	Violoncelle	DPA 4099 avec support violoncelle DPA CC4099	+ système HF avec adaptateur DPA
5	Accordéon main gauche 1	DPA 4061	
6	Accordéon main gauche 2	DPA 4061	
7	Accordéon main droite	DPA 4099	
8	Voix (HF)	DPA 4088-C*	+ système HF avec adaptateur DPA
9	Voix secours	Micro HF main	
10			
11	Reverbe L		
12	Reverbe R		
13	Laptop régie 1		
14	Laptop régie2		
15	Laptop régie 3		
16	Laptop régie 4		

\* Fourni par la cie

En cas de doute ou de problème, contact technique son : Thierry Ronget : 06.83.22.33.06  
[thierry.ronget@gmail.com](mailto:thierry.ronget@gmail.com)

**Diffusion son :**

**PLANNING****Avant notre arrivée**Prémontage lumière et pendrillonnage indispensable.**J-1**

<b>Horaires</b>		<b>Personnel demandé</b>	<b>Personnel cie</b>
<b>9h-13h</b>	Déchargement du camion Installation du tapis de danse Vérification du montage lumière et pendrillons Mise en place du plateau Montage son	1 régisseur plateau 3 machinistes 1 régisseur lumière 2 techniciens lumière 1 régisseur son	1 régisseur plateau 1 régisseur lumière 1 régisseur son
<b>14h-18h</b>	Mise en place briques Réglages lumière Finition son	1 régisseur plateau 3 machinistes 1 régisseur lumière 2 techniciens lumière 1 régisseur son	1 régisseur plateau 1 régisseur lumière 1 régisseur son
<b>14h-18h</b>	Echauffements danseurs et musiciens	3 danseurs 2 musiciennes 1 chanteur	dans studio de répétition annexe
<b>19h-23h</b>	Répétitions / Filage	1 régisseur plateau 1 régisseur lumière 1 régisseur son	1 régisseur plateau 1 régisseur lumière 1 régisseur son 3 danseurs 2 musiciennes 1 chanteur

**JOUR J**

<b>Horaires</b>		<b>Personnel demandé</b>	<b>Personnel cie</b>
<b>9h-13h</b>	Mise en place des briques Nettoyage plateau Ajustement lumière	3 machinistes 1 régisseur lumière 1 technicien lumière 1 régisseur son	1 régisseur plateau 1 régisseur lumière 1 régisseur son
<b>13h-18h</b>	Echauffements danseurs et musiciens	3 danseurs 2 musiciennes 1 chanteur	dans studio de répétition annexe
<b>14h-18h</b>	Répétitions sur scène	1 régisseur plateau 1 régisseur lumière 1 régisseur son	1 régisseur plateau 1 régisseur lumière 1 régisseur son 3 danseurs 2 musiciennes 1 chanteur
<b>20h-21h30</b>	Représentation	1 régisseur plateau 1 régisseur lumière 1 régisseur son	1 régisseur plateau 1 régisseur lumière 1 régisseur son 3 danseurs 2 musiciennes 1 chanteur

**CHAQUE JOUR DE JEU**

Horaires		Personnel demandé	Personnel cie
<b>9h-13h</b>	Mise en place des briques Nettoyage plateau	3 machinistes	1 régisseur plateau
<b>14h-16h</b>	Echauffements danseurs et musiciens	3 danseurs 2 musiciennes 1 chanteur	dans studio de répétition annexe
<b>14h-18h</b>	Répétitions sur scène	1 régisseur lumière 1 régisseur son	1 régisseur plateau 1 régisseur lumière 1 régisseur son 3 danseurs 2 musiciennes 1 chanteur

Détail plateau:

Chaque jour de jeu

- enlever les briques cuites (clean plateau à faire à ce moment là si les briques de terre crues ont été réinstallées) et les remettre (environ 2 heures) – une équipe de 3 personnes
- enlever terre crue et remettre briques crues ( environ 1 heure) - une équipe de 3 personnes
- fabriquer un set de briques crues, environ 2h à 2 personnes.

**DEMONTAGE**

Durée		Personnel demandé	Personnel cie
<b>2h</b>	Nettoyage plateau Rangement et chargement briques Enlèvement des micros	1 régisseur plateau 3 machinistes 1 régisseur lumière 1 régisseur son	1 régisseur plateau 1 régisseur lumière 1 régisseur son

**STUDIO DE REPETITION**

Prévoir un studio de répétition pour les danseurs et musiciens à J-1 après-midi et le jour J après-midi (cf. planning).

**COSTUMES**

Prévoir une habilleuse pour nettoyage et repassage de costumes.

J-1 : un repassage avant 17h

Jour de représentation : un nettoyage et repassage avant 17h

Démontage : un nettoyage

Liste des costumes :

- 6 pantalons dont 1 en lavage à froid
- 2 chemises et 2 vestes
- 4 hauts femmes et un haut homme
- sous-vêtements de 3 personnes et deux paires de chaussettes
- un grand drap blanc, Un petit coussin et une taie de coussin blanc
- serviettes ou peignoirs avec de la terre

**TRANSPORT**

2 camionnettes 6m3

Prévoir 2 places de stationnement

**LOGES**

Minimum 4 loges, si possible 5. (2 musiciennes, 2 danseuses, 1 danseur, 1 chanteur)

Avec douche et toilettes.

Catering

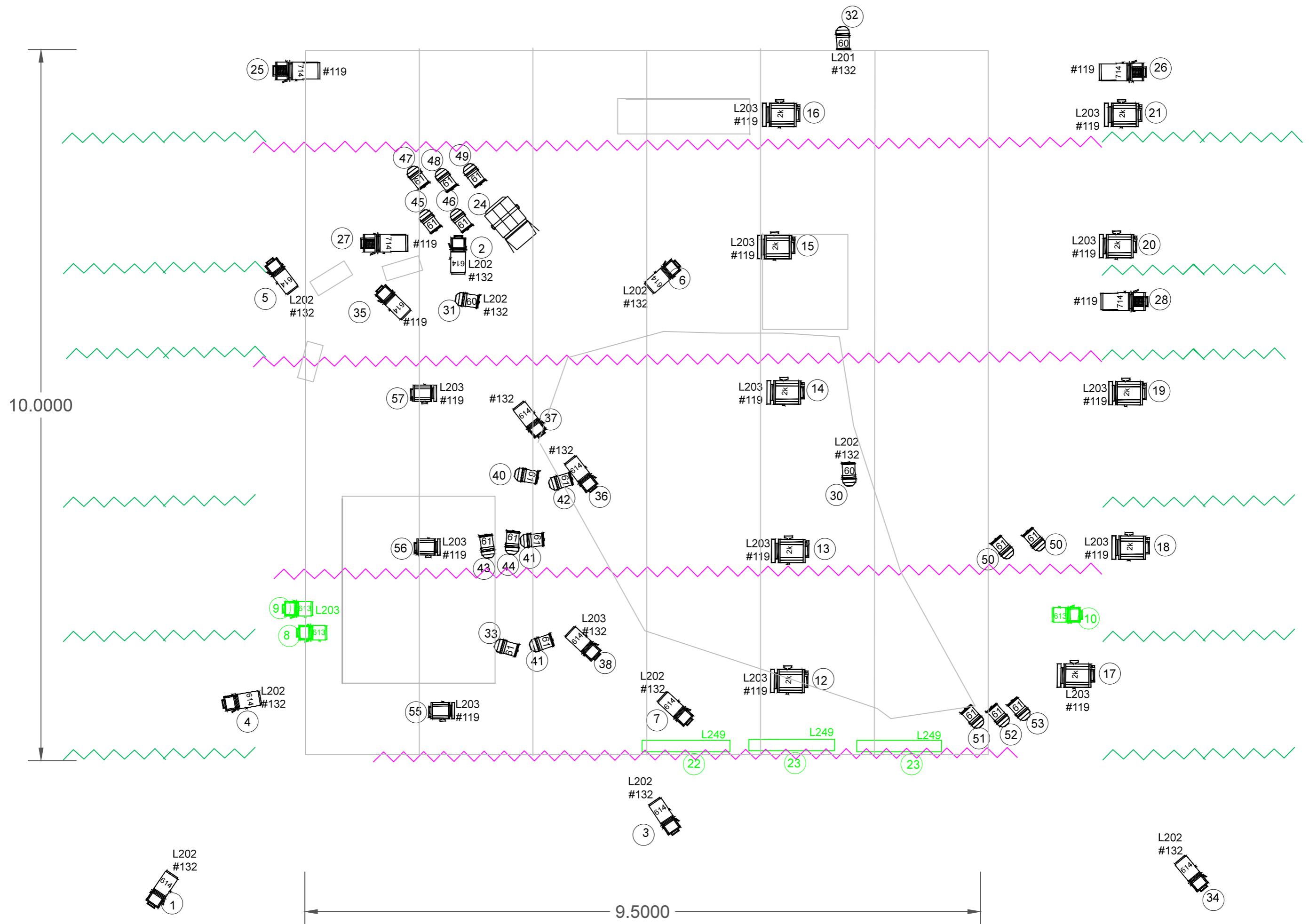
Grandes bouteilles d'eau, fruits secs, fruits frais, biscuits, thé, café

Particularité : miel et eau chaude pour le chanteur

**CONTACT**

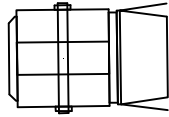
<p><b>REGIE GENERALE / LUMIERE</b> Claire Villard 06 30 86 92 72 <a href="mailto:claire.villard@gmail.com">claire.villard@gmail.com</a></p>	<p><b>REGIE PLATEAU</b> François Deneulin 06 68 10 02 31 <a href="mailto:galerie@deneulin.fr">galerie@deneulin.fr</a></p>	<p><b>REGIE SON</b> Thierry Ronget 06.83.22.33.06 <a href="mailto:thierry.ronget@gmail.com">thierry.ronget@gmail.com</a></p>
---	---	--



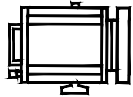


Impression A3  
Echelle 1 / 50e  
Modifié le 25/03/17

## TWO SEUL Cie Lanabel



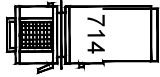
1 x 5kw fresnel



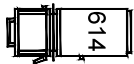
10 x PC 2kw



3 x PC 1kw



4 x découpes 714 SX



12 x découpes 614SX



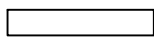
3 x découpes 613 XS



3 x PAR 64 CP60



16 x PAR 64 CP61



3 x tubes fluo graduables



Projecteurs au sol



Pendrillons



Frises