

Fiche technique pour une jauge à 64 personnes

Contact : Régie général : François Deneulin : 09 70 44 85 17 / Email : galerie@deneulin.fr

Loges

Deux loges pour 1x3 et 1x2 personnes avec eau et fruits secs

Plateau

Dimension minimum de l'espace, incluant scène et salle : 9, 5 mètres x 17 mètres

Eléments scéniques à fournir :

Tables : 14 praticables de 1 x 2 mètres impérativement et ayant impérativement un rainurage sur tout le coté.
+ 3 praticables ou longues tables très stables pour le chef.

Praticables préférables avec des pieds droits, il est possible de le faire avec des praticables à ciseaux mais c'est moins confortable pour le public.

Hauteur du praticable : idéalement à 0, 75 – possible à 0, 80 mètres maximum.

64 + 1 sièges impérativement avec un encombrement maximum de 0, 45 mètres de large, système d'accroches, accoudoir ou autres dépassements compris. On ne les accroche pas entre eux.

Tapis de danse blanc de 8 x 4, 5 mètres. Il peut être nécessaire, en fonction du revêtement de la salle, de disposer d'un bout de tapis complémentaire de 2, 5 x 2 mètres afin de faire la liaison entre le tapis blanc et les tables du chef.

Lumière

Régie :

Jeu d'orgue à mémoire de type Avab ou ADB

Puissance :

24 circuits de 2kw minimum

Projecteur :

Voir plan. Les fluos non graduables sont fournis par la compagnie.

Son

Voir fiche technique son

Consommable

3 rlx scotchs tapis noir par montage

2 rlx scotchs tapis blanc

1 rlx de gaffe

1 rlx de scotch double face

Un bout de rlx de scotch alu

Cuisine

Indispensable : chambre froide ou frigo de collectivité, un lave vaisselle de collectivité, table, plan de travail, un grand évier avec eau chaude à proximité

Suivant le nombre de représentation ou la proximité du quai de déchargement, une chambre froide.

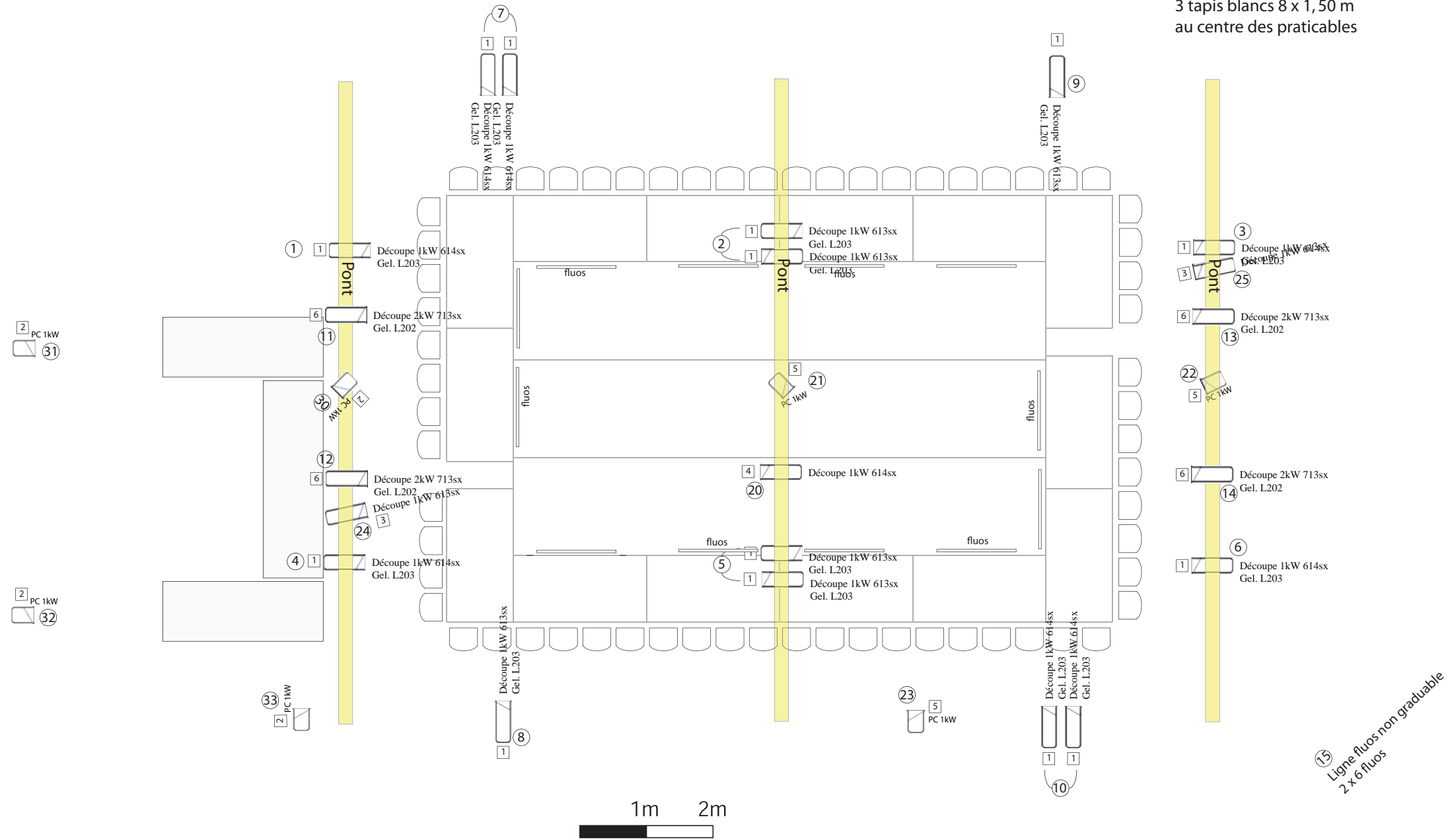
Personnel nécessaire spécifique (autres que montage, réglages et démontage son et lumière) :

- Une costumière pour le nettoyage et repassage des costumes.
- Deux accessoiristes pour mises des tables et nettoyage de la vaisselle (avant et après spectacle).

64 chaises
 sans accoudoir
 de 45 cm de large max.

14 praticables
 de type SAMIA avec pieds droits
 Hauteur entre 070 et 080

3 tapis blancs 8 x 1,50 m
 au centre des praticables



15 Ligne fluos non graduable
 2 x 6 fluos

« EXQUISES »

Cie Lanabel

FICHE TECHNIQUE SONORISATION

Régie :

- petite console numérique type Yamaha LS9, DM 1000 ou O1V96 avec sorties supplémentaires.
- 2 lecteurs CD avec auto-pause.

Diffusion :

- Plan principal : 4 enceintes type C.Heil MTD 112 sur pieds
- Plan d'appoint : 4 enceintes type C.Heil 108 au sol
- processeurs et amplification nécessaires
- prévoir également 1 enceinte de même type à la régie, vu que celle-ci est déportée de l'aire de jeu.

En cas de doute ou de problème, contact technique son : Thierry Ronget 04.76.44.14.30

06.83.22.33.06

thierry.ronget@gmail.com

Diffusion son :

